

FLT 17	SCARICATORE DI CONDENSA A GALLEGGIANTE PER IMPIANTI A VAPORE	PN16
		Ø 1 1/2" – Ø 2" DN40 e DN50

DESCRIZIONE

Gli scaricatori di condensa a galleggiante FLT 17 (apertura aria integrale) con elemento termostatico incorporato sono ideati per tutti i tipi di sistemi a bassa e media pressione di vapore. L'elemento termostatico dà l'opportunità a questo scaricatore di poter liberare le tubazioni all'avvio dell'impianto da tutti gli in condensabili creatisi. Applicazioni tipiche comprendono unità di riscaldamento, scambiatori di calori, essiccatori con a monte valvole modulanti e in tutti quegli ambiti dove un drenaggio continuo è essenziale.

PRINCIPALI CARATTERISTICHE

- Scarico modulante.
- Scarico di condensa a temperatura vapore.
- Insensibile a improvvisi o ampi carichi e cambi di pressione.
- Eccellente scarico dell'aria e degli incondensabili attraverso l'elemento termostatico.

OPZIONI

Tappo equalizzatore, foro per drenaggio (o presa per valvola di scarico).

USO

Vapore saturo e surriscaldato.

MODELLI DISPONIBILI

- FLT17-4.5 (press.exerc. 4.5bar);
- FLT17-10 (press.exerc. 10bar);
- FLT17-14 (press.exerc. 14bar);

CONNESSIONI

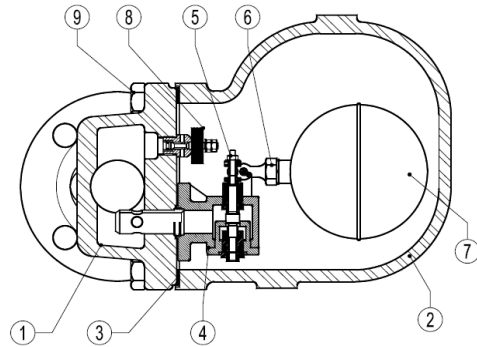
Filettate femmine ISO 7/1 Rp (BS21) o NPT. Flangiate DIN o flangiate ANSI.

INSTALLAZIONE

Installazione standard:
orizzontale con flusso da destra a sinistra.
Su richiesta:
flusso da sinistra a destra o installazione verticale.

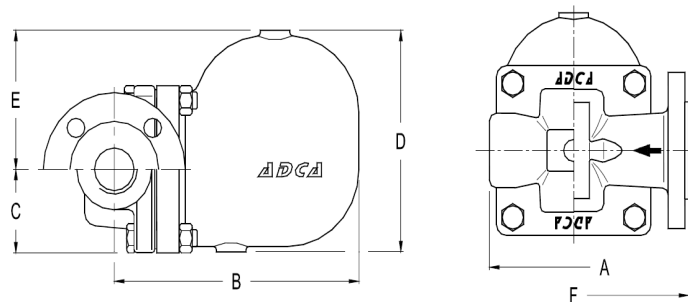
COME ORDINARE

Es.: Scaricatore a galleggiante FLT17-4.5 Ø1 1/2"



POS	DESCRIZIONE	MATERIALE
1	CORPO	GJS-400-15 / 0.7040
2	COPERCHIO	GJS-400-15 / 0.7040
3*	GUARNIZIONE	INOX / GRAFITE
4*	SEDE	CF8 / 1.4308
5*	OTTURATORE	AISI420 / 1.4021
6*	LEVA	AISI304 / 1.4301
7*	GALLEGGIANTE	AISI304 / 1.4301
8*	ELIMINATORE D'ARIA	INOX (BIMETALLO)
9	VITI	ACCIAIO 8.8

* PARTI DI RICAMBIO DISPONIBILI


MARCHIO CE

Questo prodotto è stato progettato per l'uso con acqua, vapore, aria e gli altri gas compresi nel Gruppo 2 della direttiva europea PED 97/23/EC di cui soddisfa i requisiti. Tutti i modelli rientrano nella categoria 1. Questo prodotto è marchiato CE.

DN	CONNESSIONI FILETTATE					PESO (kg)	CON FLANGE		
	A (mm)	B (mm)	C (mm)	D (mm)	E (mm)		F (mm)	G (mm)	PESO (kg)
1 1/2"	210	248	79	208	131	16.9	230	248	20.3
2"	210	248	79	208	131	17.5	230	248	20.7

PRESSIONE MASSIMA		TEMPERATURA MASSIMA	
di progetto	di lavoro	di progetto	di lavoro
16 bar	14 bar	250 °C	198 °C

MOD.	DIAM.	CAPACITÀ DEL FLUSSO (in kg/h)										
		PRESSIONE DIFFERENZIALE (bar)										
		0.5	1	1.5	2	4.5	7	10	12	14		
FLT17-4.5	1 1/2-2"	2400	3400	3900	4500	7300						
FLT17-10	1 1/2-2"	1500	2000	2600	3000	4000	5400	6200				
FLT17-14	1 1/2-2"	950	1300	1600	1800	2600	3250	3900	4210	4950		

Fattore di sicurezza raccomandato: 1) servizio continuo X1.2 / X1.5 2) servizio discontinuo X2 / X3.